



LOS JARDINES DE EL PERAL

PASSIVHAUS

18 VIVIENDAS PAREADAS Y 1 AISLADA

PISCINA AMPLIA ZONA RECREATIVA URBANIZACIÓN PRIVADA TOTALMENTE CERRADA

www.peral.info



VIVIENDA TIPO A	Superficie ÚTIL	SUPERFICIE CONSTRUÍDA	SUPERFICIE COMPUTABLE
-----------------	-----------------	-----------------------	-----------------------

Zaguán de acceso	2,62 m ²		
Paso-distribuidor	8,98 m ²		
Armario eléctrico/telecom.	0,47 m ²		
Aseo	4,09 m ²		
Ropero	0,62 m ²		
Escalera	5,33 m ²		
Cocina	17,21 m ²		
Comedor	12,11 m ²		
Salón	36,83 m ²		

SUP. PLANTA BAJA 88,26 m² 102,37 m² 102,37 m²

Distribuidor de noche	6,89 m ²		
Dormitorio 1 ppal.	20,37 m ²		
Vestidor	3,37 m ²		
Baño 1 (ppal.)	6,24 m ²		
Dormitorio 2	13,52 m ²		
Dormitorio 3	13,51 m ²		
Baño 2	5,97 m ²		

SUP. PLANTA ALTA 69,87 m² 84,38 m² 84,38 m²

Superficie TOTAL VIVIENDA: 158,13 m² 186,75 m² 186,75 m²

ANEXOS	Superficie ÚTIL	SUPERFICIE CONSTRUÍDA	SUPERFICIE COMPUTABLE
--------	-----------------	-----------------------	-----------------------

Tendedero	3,21 m ²		
Trastero	5,17 m ²		
Cuarto de instalaciones	3,29 m ²		

SUP. ANEXOS 11,67 m² 16,01 m² 0,00 m²

Terraza	10,81 m ²		
---------	----------------------	--	--

Superficie TOTAL: 180,61 m² 202,76 m² 186,75 m²

Promueve y Construye:

www.geoxa.es

Geoxa

Comercializa:

www.agcinmo.com

agcinmo
AGENCIA INMOBILIARIA

Proyecto:

www.lopezmerino.net

LÓPEZ MERINO
ARQUITECTOS

PORCELANOSA
PARTNERS
100% ADSCRIBIDOS PORCELANOSA GRUPO

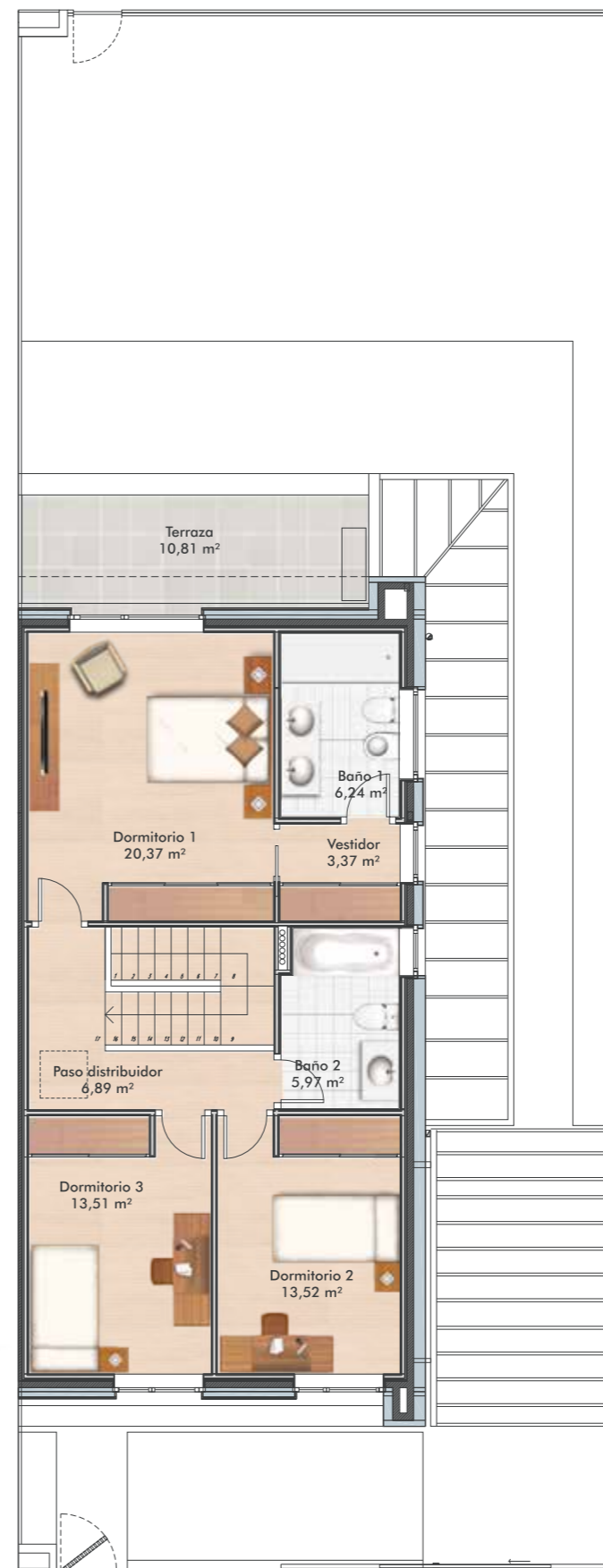


ALBERTO LÓPEZ MERINO



SUPERFICIE ÚTIL PLANTA BAJA: 88,26 m².

VIVIENDA TIPO A Passivhaus
PARCELAS 3,5,7 y 9

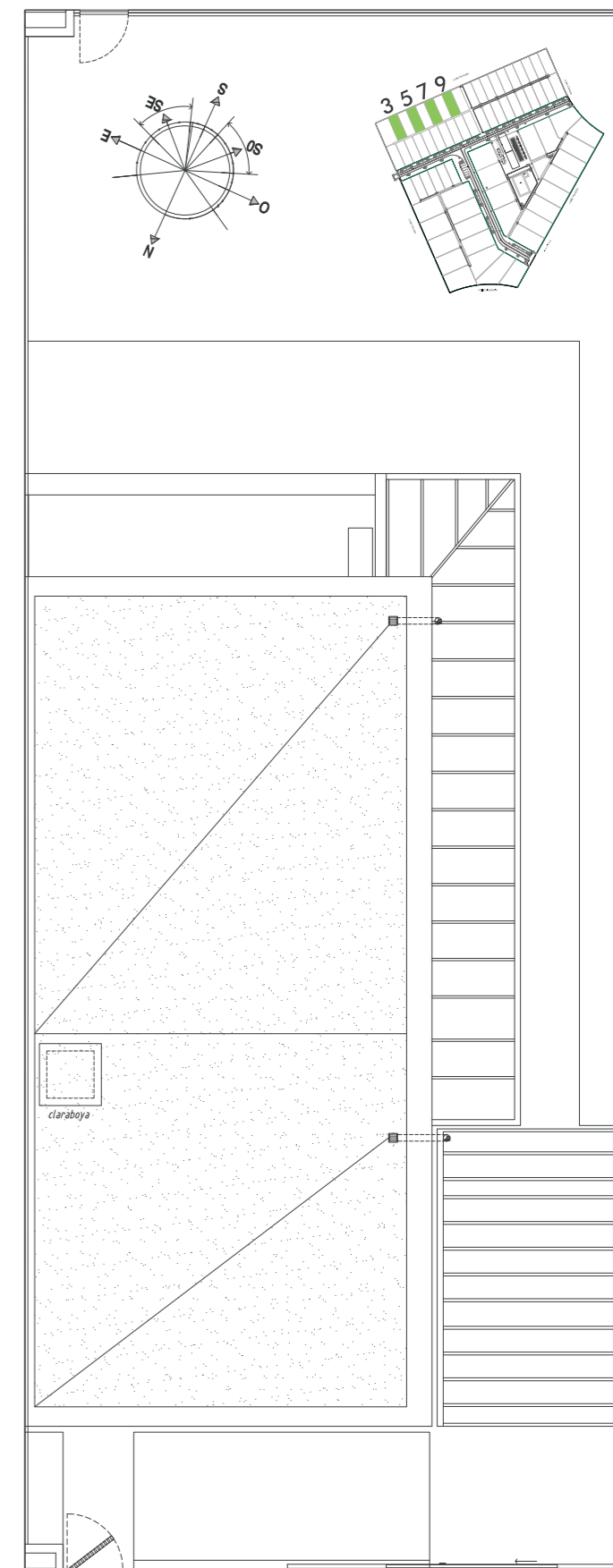


SUPERFICIE ÚTIL PLANTA ALTA: 69,87 m².

ANEXOS: TENDEDERO, TRASTERO, CUARTO DE INSTALACIONES: 11,67 m².

Superficie de terraza: 10,81 m².

SUPERFICIE ÚTIL TOTAL: 180,61 m².



SUPERFICIE TOTAL PARCELA: 270,30 m².

SUPERFICIE DE JARDÍN DELANTERO: 20,69 m².

SUPERFICIE DE JARDÍN TRASERO: 101,06 m².

SUPERFICIE DE APARCAMIENTO (acceso y pérgola): 25,38 m².

La información contenida en este documento no tiene carácter contractual, y podrá ser modificada por la empresa promotora, según criterio de la dirección facultativa.