



LOS JARDINES DE EL PERAL

PASSIVHAUS

18 VIVIENDAS PAREADAS Y 1 AISLADA

PISCINA AMPLIA ZONA RECREATIVA URBANIZACIÓN PRIVADA TOTALMENTE CERRADA

www.peral.info



VIVIENDA TIPO B	Superficie ÚTIL	SUPERFICIE CONSTRUÍDA	SUPERFICIE COMPUTABLE
-----------------	-----------------	-----------------------	-----------------------

Zaguán de acceso	2,62 m ²		
Paso-distribuidor	8,95 m ²		
Armario eléctrico/telecom.	0,40 m ²		
Aseo	3,61 m ²		
Ropero	0,62 m ²		
Escalera	5,02 m ²		
Cocina	15,41 m ²		
Comedor	11,57 m ²		
Salón	34,52 m ²		
SUP. PLANTA BAJA	82,72 m²	95,58 m²	95,58 m²

Distribuidor de noche	6,58 m ²		
Dormitorio 1 ppal.	19,02 m ²		
Vestidor	3,37 m ²		
Baño 1 (ppal.)	6,73 m ²		
Dormitorio 2	13,46 m ²		
Dormitorio 3	12,15 m ²		
Baño 2	5,56 m ²		
SUP. PLANTA ALTA	66,87 m²	82,41 m²	82,41 m²

Superficie TOTAL VIVIENDA: 149,59 m² 177,99 m² 177,99 m²

ANEXOS			
Tendedero	3,02 m ²		
Trastero	4,87 m ²		
Cuarto de instalaciones	3,12 m ²		
SUP. ANEXOS	11,01 m²	15,27 m²	0,00 m²
Terraza	8,71 m ²		
Superficie TOTAL:	169,31 m²	193,26 m²	177,99 m²

Promueve y Construye:

www.geoxa.es

Geoxa

Comercializa:

www.agcinmo.com

agcinmo
AGENCIA INMOBILIARIA

Proyecto:

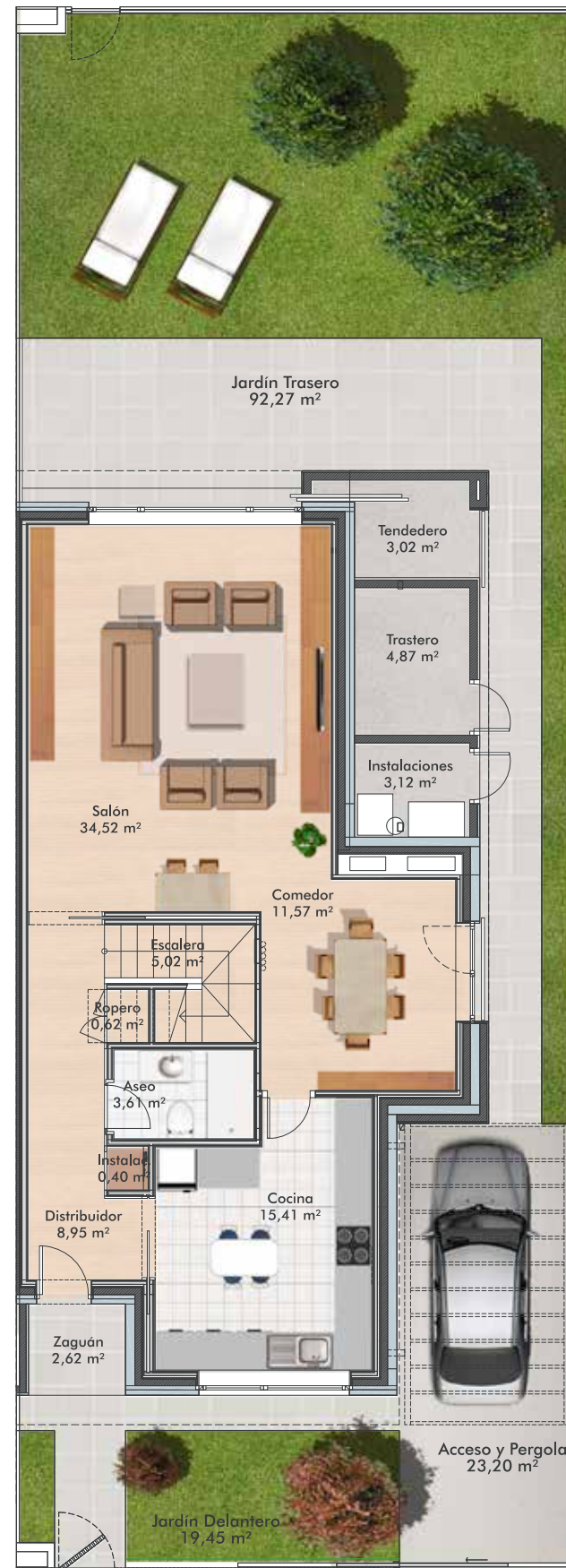
www.lopezmerino.net

LÓPEZ MERINO
ARQUITECTOS

PORCELANOSA
PARTNERS
100% ACERCA DEL PORCELANOSA GRUPO

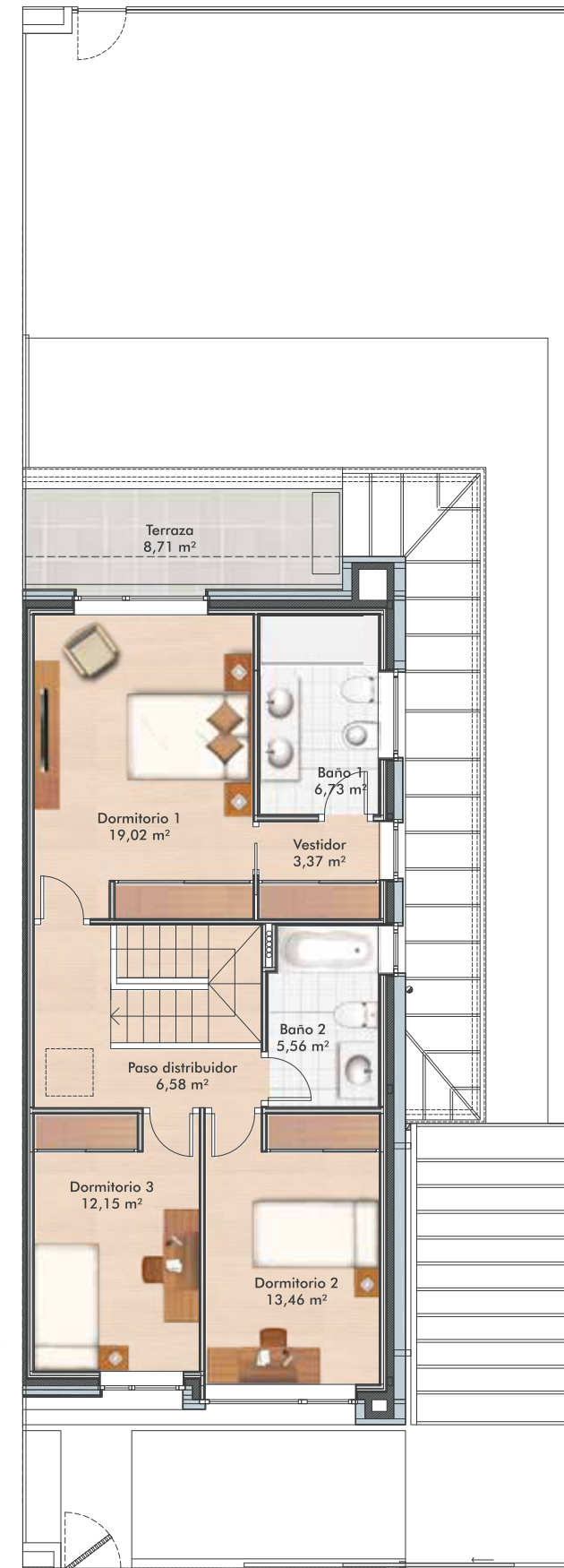


ALBERTO LÓPEZ MERINO



SUPERFICIE ÚTIL PLANTA BAJA: 82,72 m².

VIVIENDA TIPO B Passivhaus
PARCELAS 31,33,35,37 y 39

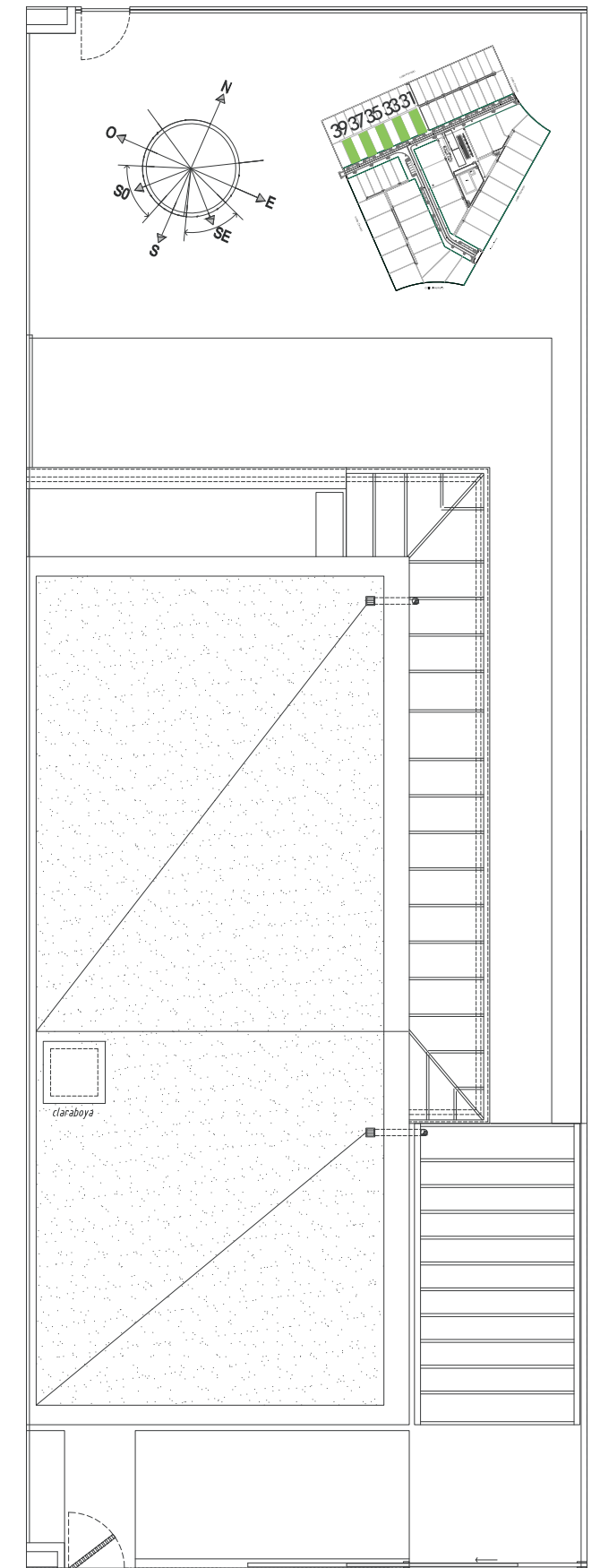


SUPERFICIE ÚTIL PLANTA ALTA: 66,87 m².

ANEXOS: TENDEDERO, TRASTERO, CUARTO DE INSTALACIONES: 11,01 m².

Superficie de terraza: 8,71 m².

SUPERFICIE ÚTIL TOTAL: 169,31 m².



SUPERFICIE TOTAL PARCELA: 251,75 m².

SUPERFICIE DE JARDÍN DELANTERO: 19,45 m².

SUPERFICIE DE JARDÍN TRASERO: 92,27 m².

SUPERFICIE DE APARCAMIENTO (acceso y pérgola): 23,20 m².