



# LOS JARDINES DE EL PERAL

## PASSIVHAUS

18 VIVIENDAS PAREADAS Y 1 AISLADA

PISCINA AMPLIA ZONA RECREATIVA URBANIZACIÓN PRIVADA TOTALMENTE CERRADA

[www.peral.info](http://www.peral.info)



VIVIENDA TIPO B	Superficie ÚTIL	SUPERFICIE CONSTRUÍDA	SUPERFICIE COMPUTABLE
-----------------	-----------------	-----------------------	-----------------------

Zaguán de acceso	2,62 m <sup>2</sup>		
Paso-distribuidor	11,25 m <sup>2</sup>		
Armario eléctrico/telecom.	0,11 m <sup>2</sup>		
Aseo	3,10 m <sup>2</sup>		
Ropero	0,64 m <sup>2</sup>		
Escalera	5,02 m <sup>2</sup>		
Cocina	11,23 m <sup>2</sup>		
Despensa	1,77 m <sup>2</sup>		
Salón-Comedor	34,52 m <sup>2</sup>		
Dormitorio 4	12,02 m <sup>2</sup>		

**SUP. PLANTA BAJA** 82,28 m<sup>2</sup> 95,58 m<sup>2</sup> 95,58 m<sup>2</sup>

Distribuidor de noche	6,58 m <sup>2</sup>		
Dormitorio 1 ppal.	19,02 m <sup>2</sup>		
Vestidor	3,37 m <sup>2</sup>		
Baño 1 (ppal.)	6,73 m <sup>2</sup>		
Dormitorio 2	13,46 m <sup>2</sup>		
Dormitorio 3	12,15 m <sup>2</sup>		
Baño 2	5,56 m <sup>2</sup>		

**SUP. PLANTA ALTA** 66,87 m<sup>2</sup> 82,41 m<sup>2</sup> 82,41 m<sup>2</sup>

**Superficie TOTAL VIVIENDA:** 149,15 m<sup>2</sup> 177,99 m<sup>2</sup> 177,99 m<sup>2</sup>

ANEXOS	Superficie ÚTIL	SUPERFICIE CONSTRUÍDA	SUPERFICIE COMPUTABLE
--------	-----------------	-----------------------	-----------------------

Tendedero	3,02 m <sup>2</sup>		
Trastero	4,87 m <sup>2</sup>		
Cuarto de instalaciones	3,12 m <sup>2</sup>		
Terraza	8,71 m <sup>2</sup>		

**SUP. ANEXOS** 11,01 m<sup>2</sup> 15,27 m<sup>2</sup> 0,00 m<sup>2</sup>

**Superficie TOTAL:** 168,87 m<sup>2</sup> 193,26 m<sup>2</sup> 177,99 m<sup>2</sup>

Promueve y Construye:  
[www.geoxa.es](http://www.geoxa.es)

**Geoxa**

Comercializa:  
[www.agcinmo.com](http://www.agcinmo.com)

**agcinmo**  
AGENCIA INMOBILIARIA

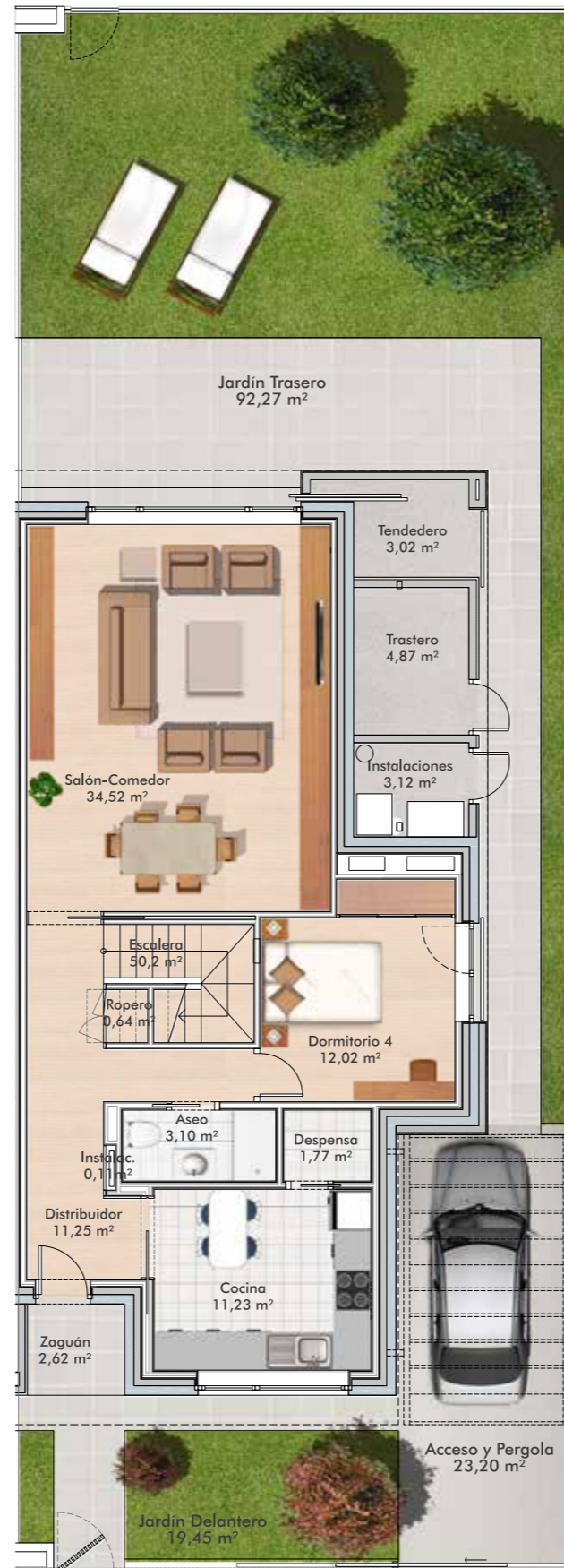
Proyecto:  
[www.lopezmerino.net](http://www.lopezmerino.net)

**LÓPEZ MERINO**  
ARQUITECTOS

**PORCELANOSA**  
PARTNERS  
100% ADSCRIBIDOS PORCELANOSA GRUPO



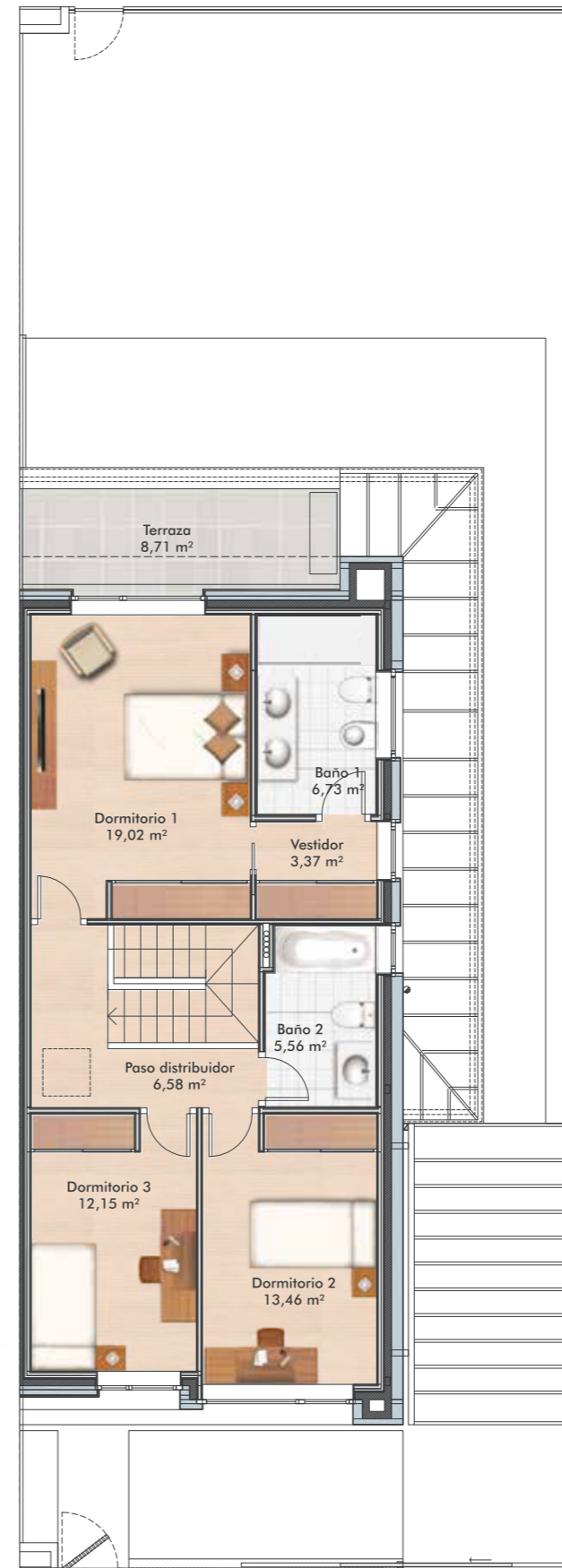
ALBERTO LÓPEZ MERINO



SUPERFICIE ÚTIL PLANTA BAJA: 82,28 m<sup>2</sup>.

### VIVIENDA TIPO B Passivhaus

#### OPCIÓN CON 4 DORMITORIOS

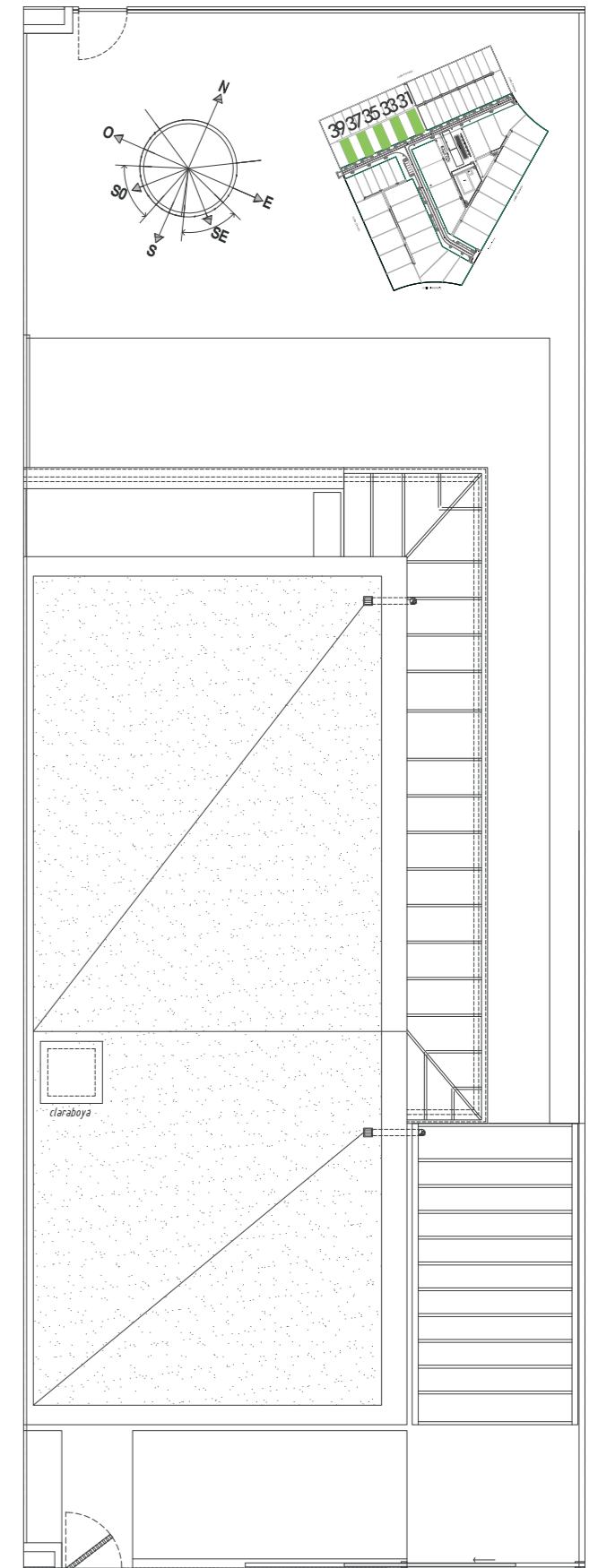


SUPERFICIE ÚTIL PLANTA ALTA: 66,87 m<sup>2</sup>.

ANEXOS: TENEDERO, TRASTERO, CUARTO DE INSTALACIONES: 11,01 m<sup>2</sup>.

Superficie de terraza: 8,71 m<sup>2</sup>.

**SUPERFICIE ÚTIL TOTAL: 168,87 m<sup>2</sup>.**



**SUPERFICIE TOTAL PARCELA: 251,75 m<sup>2</sup>.**

SUPERFICIE DE JARDÍN DELANTERO: 19,45 m<sup>2</sup>.

SUPERFICIE DE JARDÍN TRASERO: 92,27 m<sup>2</sup>.

SUPERFICIE DE APARCAMIENTO (acceso y pérgola): 23,20 m<sup>2</sup>.