



# LOS JARDINES DE EL PERAL

## PASSIVHAUS

18 VIVIENDAS PAREADAS Y 1 AISLADA

PISCINA AMPLIA ZONA RECREATIVA URBANIZACIÓN PRIVADA TOTALMENTE CERRADA

www.peral.info



VIVIENDA TIPO B	Superficie ÚTIL	SUPERFICIE CONSTRUÍDA	SUPERFICIE COMPUTABLE
-----------------	-----------------	-----------------------	-----------------------

Zaguán de acceso	2,62 m <sup>2</sup>		
Paso-distribuidor	8,95 m <sup>2</sup>		
Armario eléctrico/telecom.	0,40 m <sup>2</sup>		
Aseo	3,61 m <sup>2</sup>		
Ropero	0,62 m <sup>2</sup>		
Escalera	5,02 m <sup>2</sup>		
Cocina	15,41 m <sup>2</sup>		
Comedor	11,57 m <sup>2</sup>		
Salón	34,52 m <sup>2</sup>		
<b>SUP. PLANTA BAJA</b>	<b>82,72 m<sup>2</sup></b>	<b>95,58 m<sup>2</sup></b>	<b>95,58 m<sup>2</sup></b>

Distribuidor de noche	6,58 m <sup>2</sup>		
Dormitorio 1 ppal.	19,02 m <sup>2</sup>		
Vestidor	3,37 m <sup>2</sup>		
Baño 1 (ppal.)	6,73 m <sup>2</sup>		
Dormitorio 2	13,46 m <sup>2</sup>		
Dormitorio 3	12,15 m <sup>2</sup>		
Baño 2	5,56 m <sup>2</sup>		
<b>SUP. PLANTA ALTA</b>	<b>66,87 m<sup>2</sup></b>	<b>82,41 m<sup>2</sup></b>	<b>82,41 m<sup>2</sup></b>

**Superficie TOTAL VIVIENDA: 149,59 m<sup>2</sup> 177,99 m<sup>2</sup> 177,99 m<sup>2</sup>**

ANEXOS			
Tendedero	3,02 m <sup>2</sup>		
Trastero	4,87 m <sup>2</sup>		
Cuarto de instalaciones	3,12 m <sup>2</sup>		
<b>SUP. ANEXOS</b>	<b>11,01 m<sup>2</sup></b>	<b>15,27 m<sup>2</sup></b>	<b>0,00 m<sup>2</sup></b>
Terraza	8,71 m <sup>2</sup>		
<b>Superficie TOTAL:</b>	<b>169,31 m<sup>2</sup></b>	<b>193,26 m<sup>2</sup></b>	<b>177,99 m<sup>2</sup></b>

Promueve y Construye:  
www.geoxa.es

**Geoxa**

Comercializa:  
www.agcinmo.com

**agcinmo**  
AGENCIA INMOBILIARIA

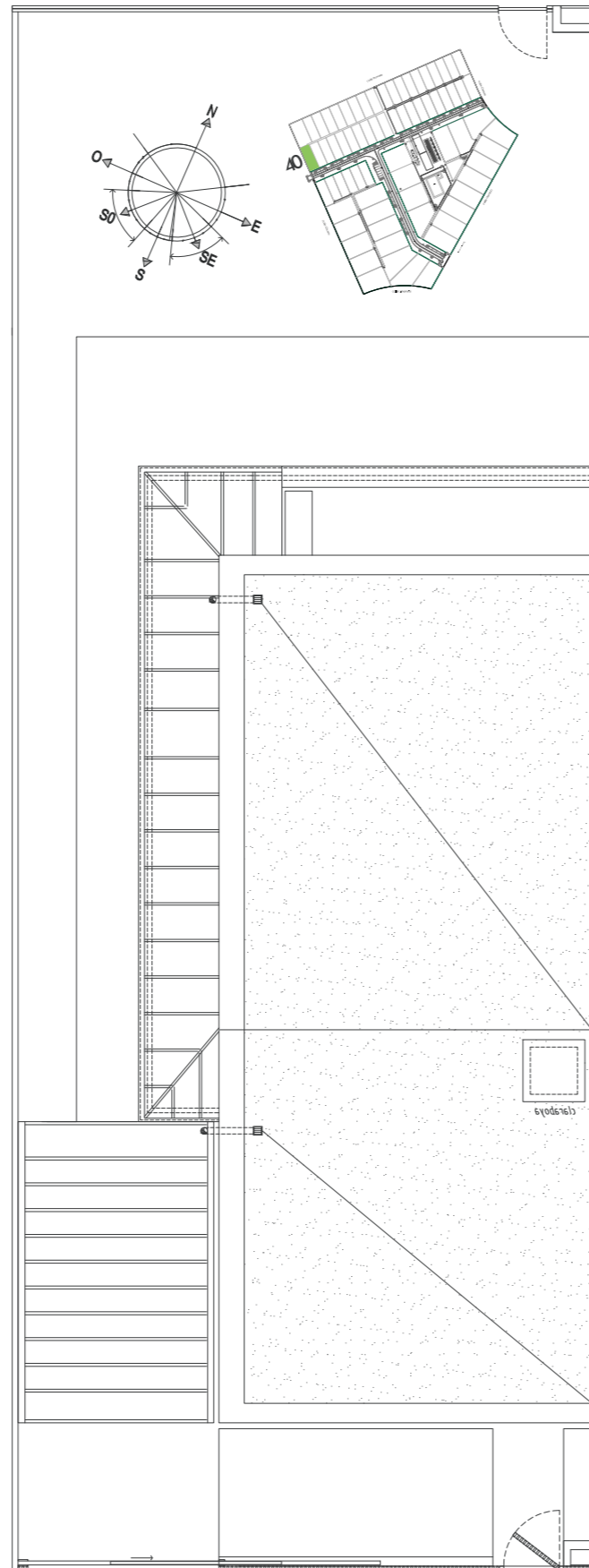
Proyecto:  
www.lopezmerino.net

**LÓPEZ MERINO**  
ARQUITECTOS

**PORCELANOSA**  
PARTNERS  
100% ACERCA DEL PORCELANOSA GRUPO

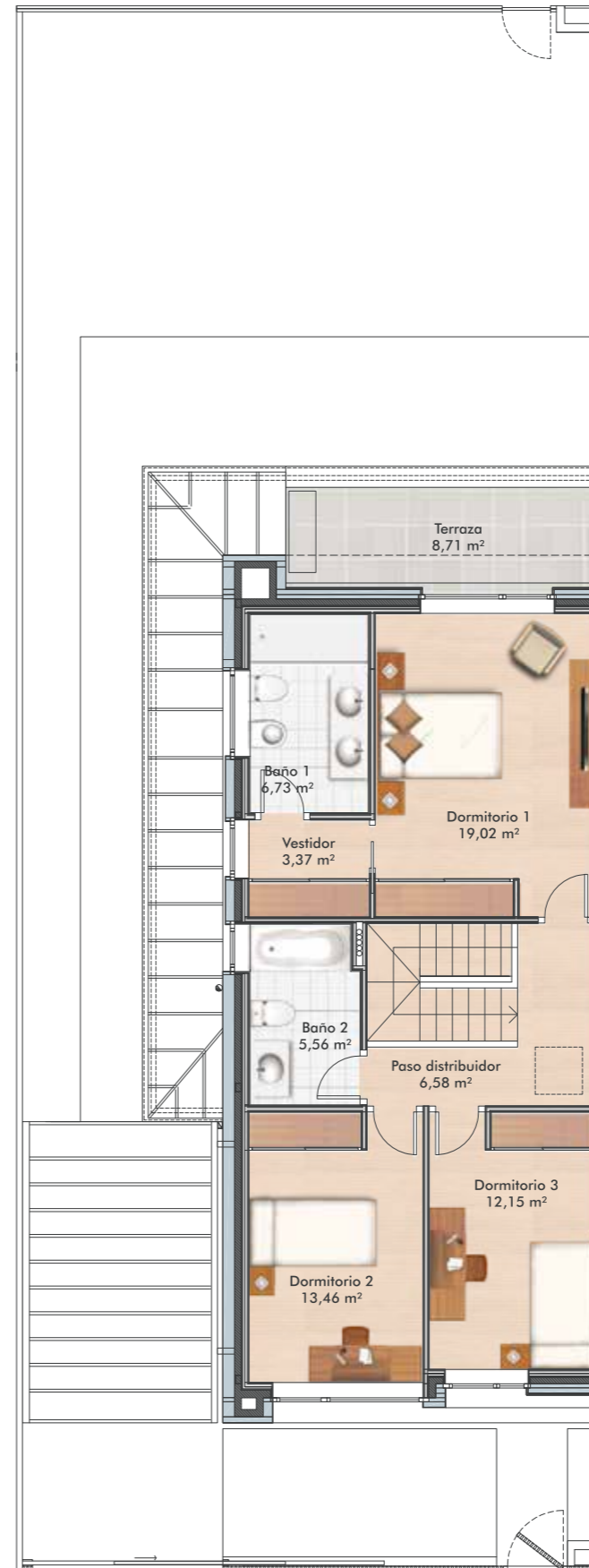


ALBERTO LÓPEZ MERINO



### VIVIENDA TIPO B Passivhaus

#### PARCELA 40

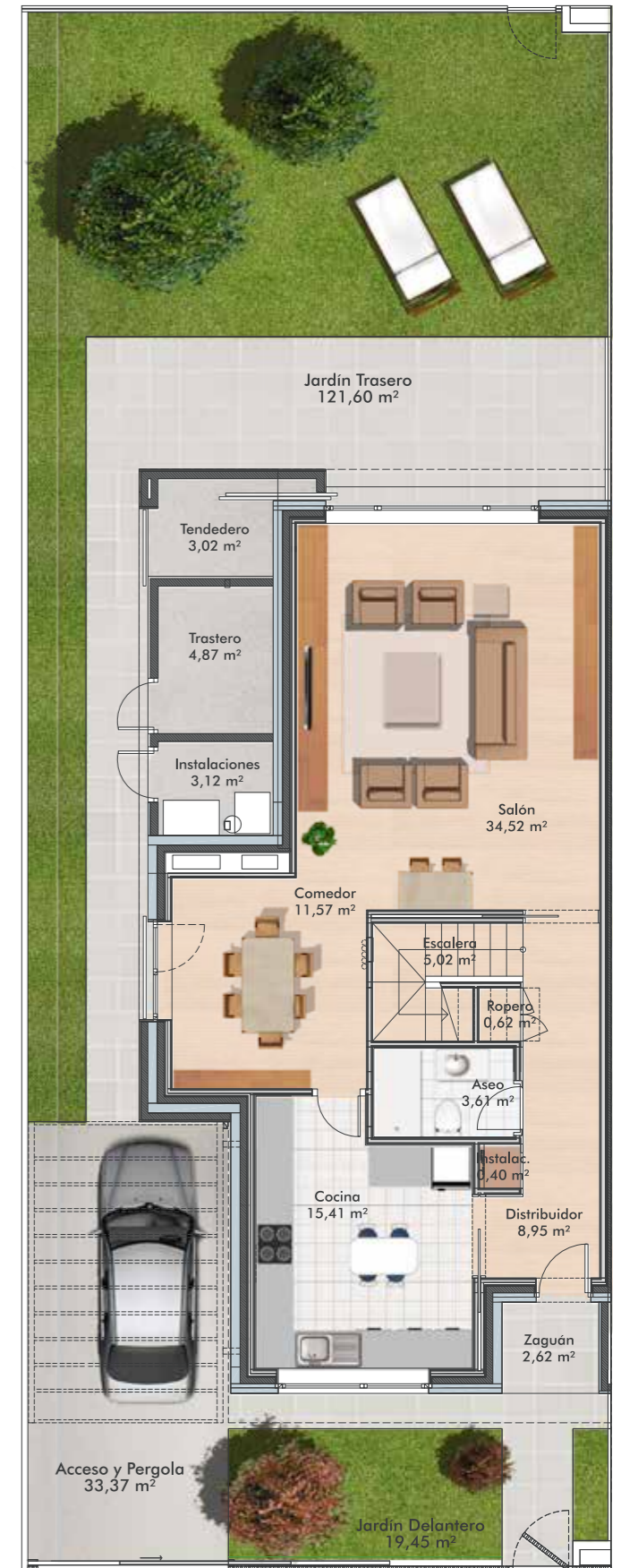


SUPERFICIE ÚTIL PLANTA ALTA: 66,87 m<sup>2</sup>.

ANEXOS: TENEDERO, TRASTERO, CUARTO DE INSTALACIONES: 11,01 m<sup>2</sup>.

Superficie de terraza: 10,81 m<sup>2</sup>.

**SUPERFICIE ÚTIL TOTAL: 169,31 m<sup>2</sup>.**



SUPERFICIE ÚTIL PLANTA BAJA: 82,72 m<sup>2</sup>.

**SUPERFICIE TOTAL PARCELA: 290,27 m<sup>2</sup>.**

SUPERFICIE DE JARDÍN DELANTERO: 19,45 m<sup>2</sup>.

SUPERFICIE DE JARDÍN TRASERO: 121,60 m<sup>2</sup>.

SUPERFICIE DE APARCAMIENTO (acceso y pérgola): 33,37 m<sup>2</sup>.